



887U

Universalsvarsapparat Installationsmanual



SKYLINK

Kråketorpsgatan 24
431 53 Mölndal
031-776 89 90

info@skylink.se
www.skylink.se
www.elvox.com

ELVOX

 **VIMAR** group

Beskrivning

Svarsapparat 887U är en universalapparat som kan användas i konventionella system med AC-ringsignal eller i installationer med elektronisk ringsignal. Universalapparaten är kompatibel med de flesta svarsapparater på världsmarknaden och är därmed den ideala lösningen när en svarsapparat inte går att få tag i längre utan att behöva byta ut hela porttelefonsystemet. För detaljer och inställningar se tabell sidan 4. Svarsapparaten är utrustad med låsöppningsknapp och trimpotentiometrar för att optimera samtalsvolym i luren.

Viktig information från ELVOX:

I existerande system kan samtalsvolymen för både mottagning och sändning påverkas av förekomsten av andra trasiga svarsapparater i systemet där samtalskretsarna ligger öppna på grund av fel.

Inställningar och justeringar

Nödvändiga inställningar och justeringar görs via 2 st byglar för val av ringsignalstyp och gemensam referens för systemet. Justering av samtalsvolym sker via trimpotentiometrarna R1 och R2 med en liten plattmejsel.

| | |
|-----|--|
| CN4 | Kopplingsplint |
| CN5 | Bygel för val av ringsignalstyp |
| CN6 | Bygel för val av positiv eller negativ gemensam anslutning |
| R1 | Trimpotentiometer för justering av mikrofonvolym |
| R2 | Trimpotentiometer för justering av högtalarvolym |

Kopplingsplint CN4

| | |
|---|------------|
| 1 | Högtalare |
| 2 | Mikrofon |
| 3 | Gemensam |
| 6 | Ringsignal |
| 7 | Låsöppning |

Kompatibilitet med ELVOX-produkter

| Modell | Plintar | | | | | Ringsignalstyp |
|------------|---------|---|---|---|---|----------------|
| | 1 | 2 | 3 | 6 | 7 | |
| ELVOX 887U | 1 | 2 | 3 | 6 | 7 | E eller C.A. |
| ELVOX 8870 | 1 | 2 | 3 | 6 | 7 | C.A. |
| ELVOX 8875 | 1 | 2 | 3 | 6 | 7 | E |

Val av typ av ringsignal, bygel CN5

Följ anvisningarna nedan för att välja lämplig typ av ringsignal i förhållande till resten av anläggningen.

Ringsignal av AC-typ använder summer, elektronisk använder lurens högtalare när luren ligger i klykan.

| | |
|-------------------------------------|---|
| Bygel mellan "E" och mittstiftet | Elektronisk ringsignal(ELVOX Sound System svarsapparater) |
| Bygel mellan "C.A." och mittstiftet | AC-typ |

Inställning av gemensam referens, CN6

Följ anvisningar nedan för att ställa in negativ eller positiv som gemensam referens. Generellt är det vanligaste gemensam negativ referens, som i alla ELVOX-system, men i vissa fall finns även positiv gemensam referens.

| | |
|--------------------------|---------------------------|
| Bygel mellan "-" och "C" | Gemensam negativ referens |
| Bygel mellan "+" och "C" | Gemensam positiv referens |

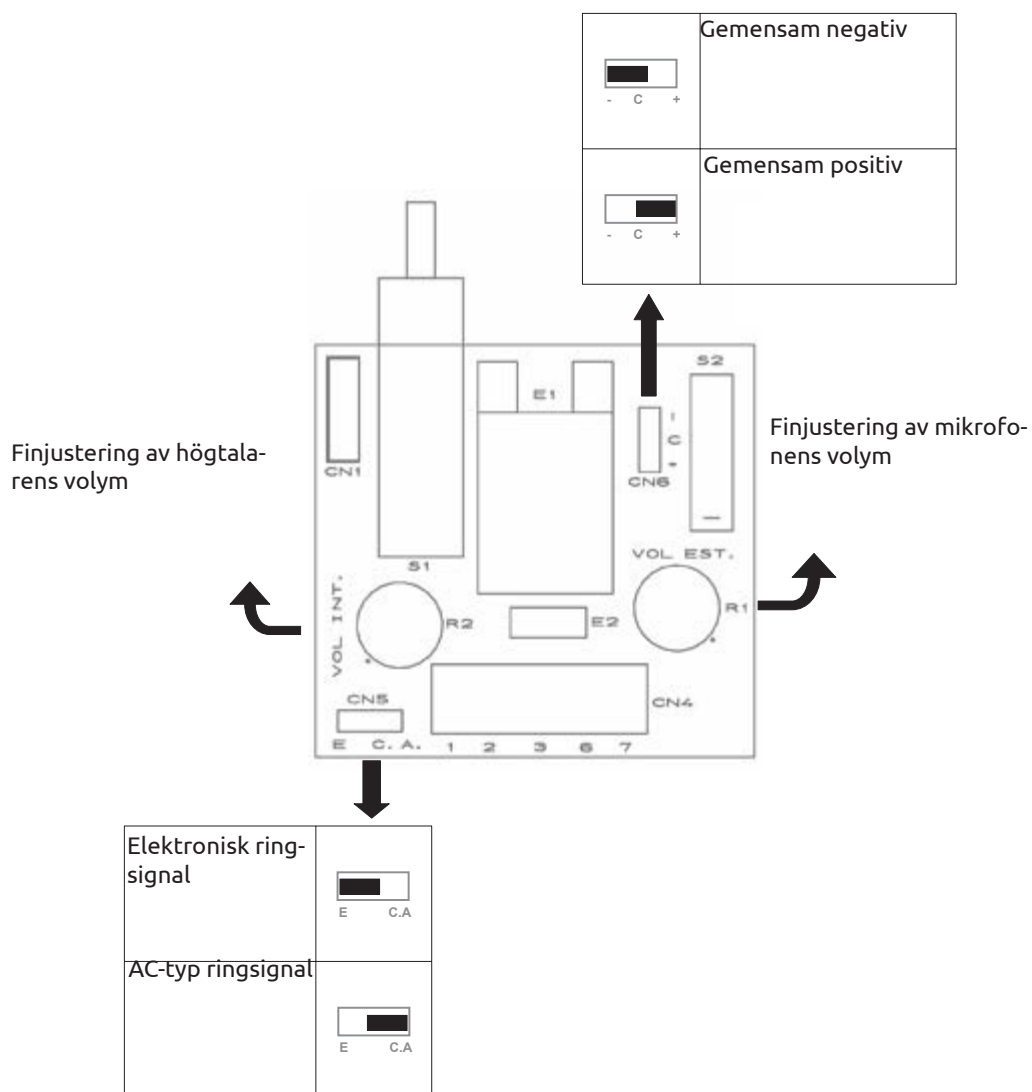
Finjustering av högtalar- och mikrofonvolym, R1 och R2

Notera att den huvudsakliga justeringen av samtalsvolymen beror främst på nätdelen och/eller systemets portapparat. För att optimera samtalsvolymen i luren, använd trimpotentiometrarna R1 och R2. Mikrofonförstärkningen ställs in med R1(VOL. EXT.), medan R2 ställer in ljudet i lurens högtalare(VOL. INT.).

Högtalarens impedansvärden

| | |
|---|---|
| Elektronisk ringsignal, högtalares impedans | 16Ω |
| Impedans för lurens högtalare | Justerbar från 16Ω till ungefär 120Ω genom trimpotentiometer R2 |

Inställning av gemensam referens med bygel CN6



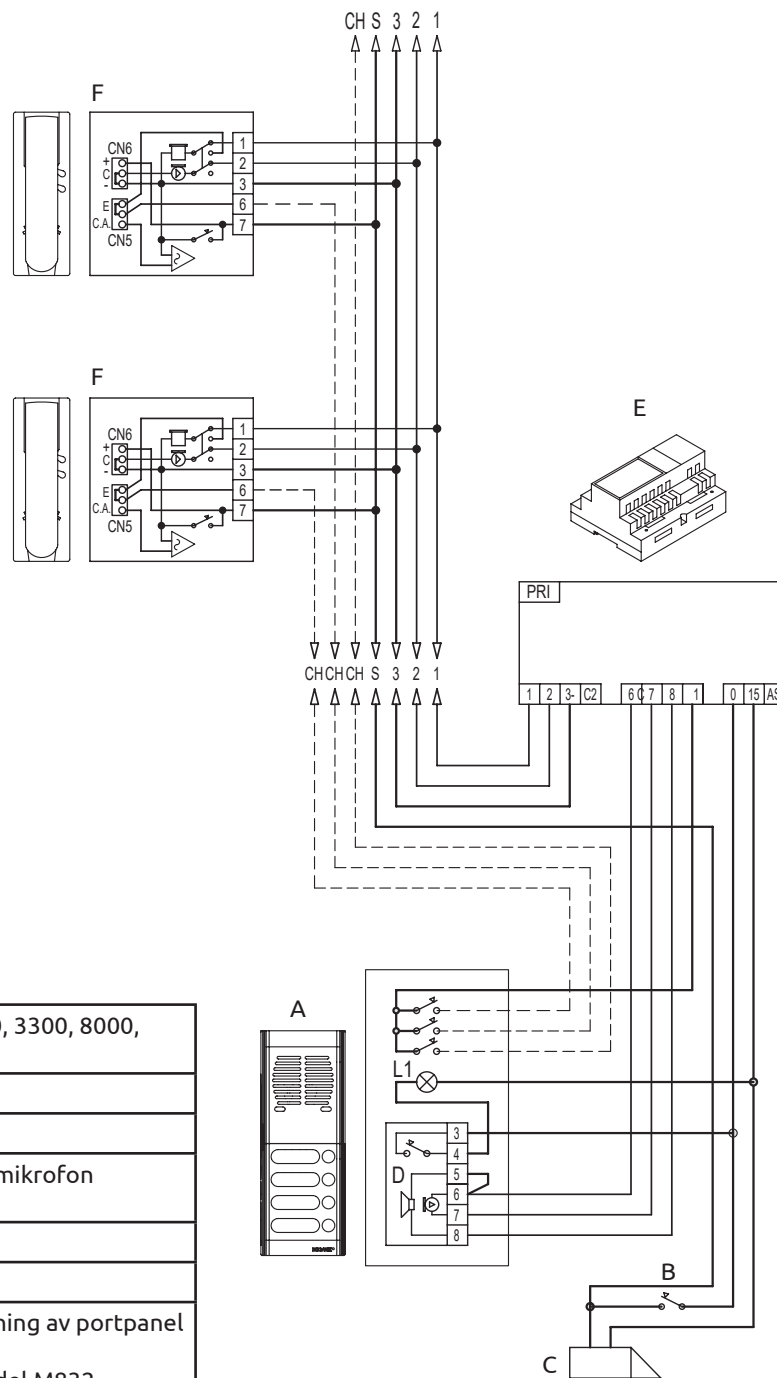
Inställningar av typ av ringsignal med bygel CN5

Kompatibilitet med andra tillverkares produkter.

Nedanstående tabell är endast vägledande och det ger bara ett urval av modeller för vissa tillverkare. För korrekt installation i allmänhet hänvisar till diagrammen som ges på följande sidor och värdena anges i föregående avsnitt "Högtalarens Impedansvärden".

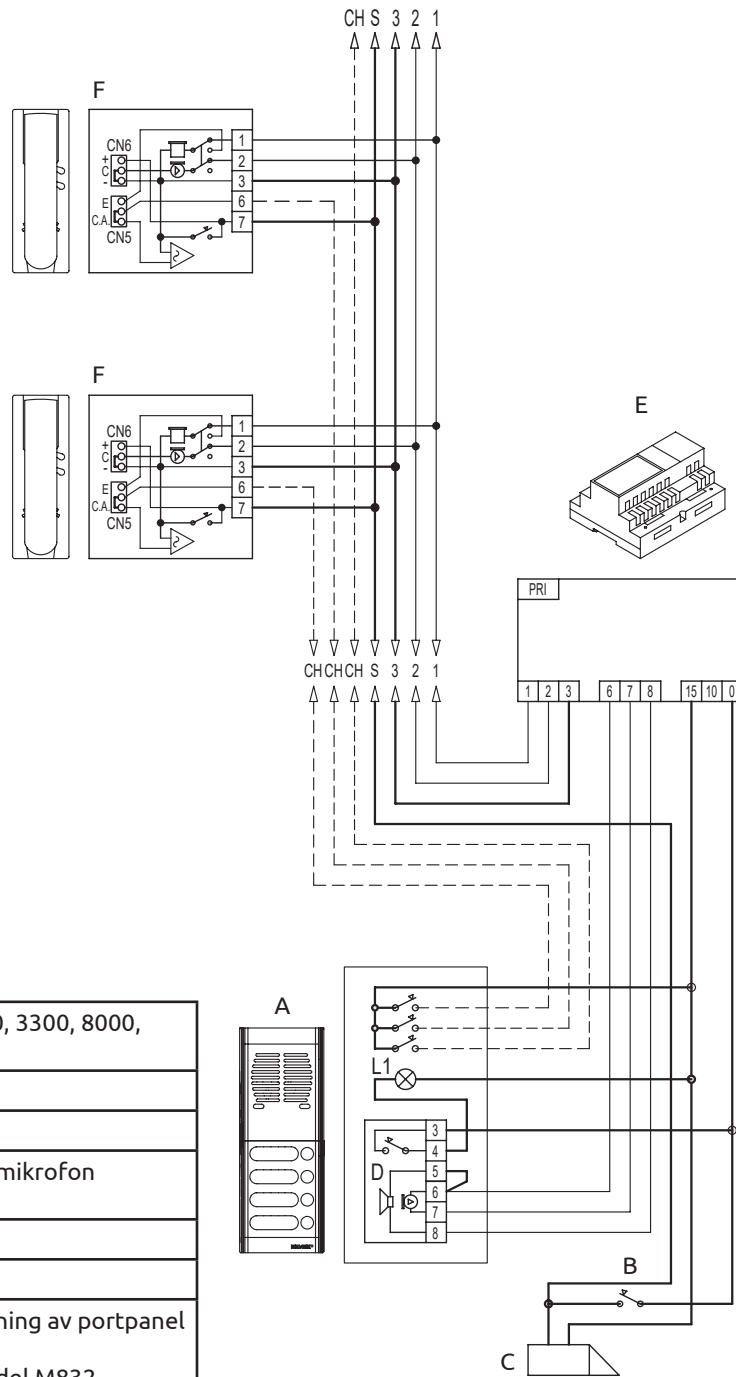
| Annan tillverkares märke/modell | Plintar | | | | | Typ av ringsignal |
|---|---------|-----|-----|-----|----|------------------------------|
| | 1 | 2 | 3 | 6 | 7 | |
| ELVOX 887U | | | | | | C.A./E. |
| ACET | 7 | 10 | 2 | 9 | 5 | C.A. |
| AUTA | 7 | 3 | 4 | 12 | 10 | C.A. |
| AUTA TF92 | 7 | 3 | 4 | 12 | 10 | E. |
| BITRON | 1 | 2 | 6 | C7 | 9 | E. |
| BPT | 8 | - | 5 | 7 | 9 | E. |
| BPT | 5 | 1 | 4 | 3 | 2 | C.A. |
| CITOVOX | 7 | 10 | 9 | T | 5 | C.A. |
| COFREL (LT TERRANEO) | 3 | 4 | 1 | 5 | 6 | E. |
| COFREL 600 (LT TERRANEO) | 2 | 1 | 3 | 6 | T1 | C.A. |
| COFREL 603 (LT TERRANEO) | 2 | 6 | 3 | 6 | T | C.A. |
| COMELIT VOX ART. 2100-2101-2102-2103-2104 | 2 | 3 | 4 | S/1 | P1 | C.A.: 2100-02-03 E.: 2101-04 |
| COMELIT CIAO ART. 230001-02-04 | 2 | 3 | 4 | S/1 | P1 | E. |
| COMELIT OKAY ART. 2402W - 04W - 05W | 2 | 3 | 4 | S | P1 | E. |
| ELBEX - | SPE | MIC | LOW | + | | C.A. |
| FARFISA | 2 | 1 | 3 | 6 | 5 | C.A. |
| FERMAX GONDOLA | 2 | 1 | 3 | V/5 | 4 | C.A. |
| FERMAX REKTO TF-4 | B | A | C | E | P | C.A. |
| FERMAX 2044, 20440, 21100 | 6 | 2 | 3 | 4 | 1 | E. |
| GOLMAR | S | M | A | N | X | C.A./E. |
| GOLMAR | 10 | 5 | 3 | 7 | C2 | E. |
| GOLMAR | 4 | 5 | 3 | 12 | 11 | C.A. |
| GOLMAR T-600 | 2 | 1 | 3 | 6 | T | C.A. |
| GOLMAR T810B | 10 | 5 | 3 | 7 | P1 | C.A. |
| GOLMAR T-2800 | 10 | 5 | 3 | 7 | 4 | C.A. |
| SAFNAT | 3 | 1 | 2 | V | 4 | C.A. |
| SELTI | 2 | 1 | 3 | 6 | 5 | C.A. |
| SIEDLE-HT611-01 | 11 | 2 | 9/C | 7 | 1 | C.A. |
| SPRINT | 2 | 1 | 3 | 6 | / | C.A. |
| TEGUI GL | 5 | 4 | 2 | 1 | 3 | C.A. |
| TEGUI HORIZON | 5 | 4 | 2 | 1 | 3 | C.A./E. |
| TELEVES | 1 | 2 | 3 | T | 4 | C.A. |
| TESLA DDZ 85 | 6 | 2 | 3 | 4 | 1 | C.A. |
| TESLA DDZ 93 | 6 | 2 | 3 | 4 | Z | C.A. |
| URMET | 1 | 2 | 6 | 7 | 8 | C.A. |
| URMET | 1 | 2 | 6 | 7 | 9 | C.A. |
| URMET DOMUS 1131 | 1 | 2 | 10 | 4 | 9 | C.A. |
| URMET DOMUS 1130 | 2 | 1 | 3 | 4 | 5 | C.A. |
| VIDEX | 2 | 1 | 7 | 6 | 5 | C.A. |

Inkopplingsexempel av universalsvarsapparat 887U och nätadel 0931



| | |
|----|--|
| A | Portpanel 1200,1300, 3300, 8000, 8100, PATAVIUM |
| B | Låsöppningsknapp |
| C | Elektriskt lås 12V AC |
| D | Kompakt högtalare/mikrofon 0930/000.04 |
| E | Nätadel 0931 |
| F | Svarsapparat 887U |
| L1 | Glödlampa för belysning av portpanel 3x24V 3W Max 10x24V 3W med nätadel M832 16x24V 3W med nätadel 0832/030 |

Inkopplingsexempel av universalsvarsapparat 887U och nätdel 0831



| | |
|----|--|
| A | Portpanel 1200,1300, 3300, 8000, 8100, PATAVIUM |
| B | Låsöppningsknapp |
| C | Elektriskt lås 12V AC |
| D | Kompakt högtalare/mikrofon 0930/000.04 |
| E | Nätdel 0831 |
| F | Svarsapparat 887U |
| L1 | Glödlampa för belysning av portpanel 3x24V 3W Max 10x24V 3W med nätdel M832 16x24V 3W med nätdel 0832/030 |

